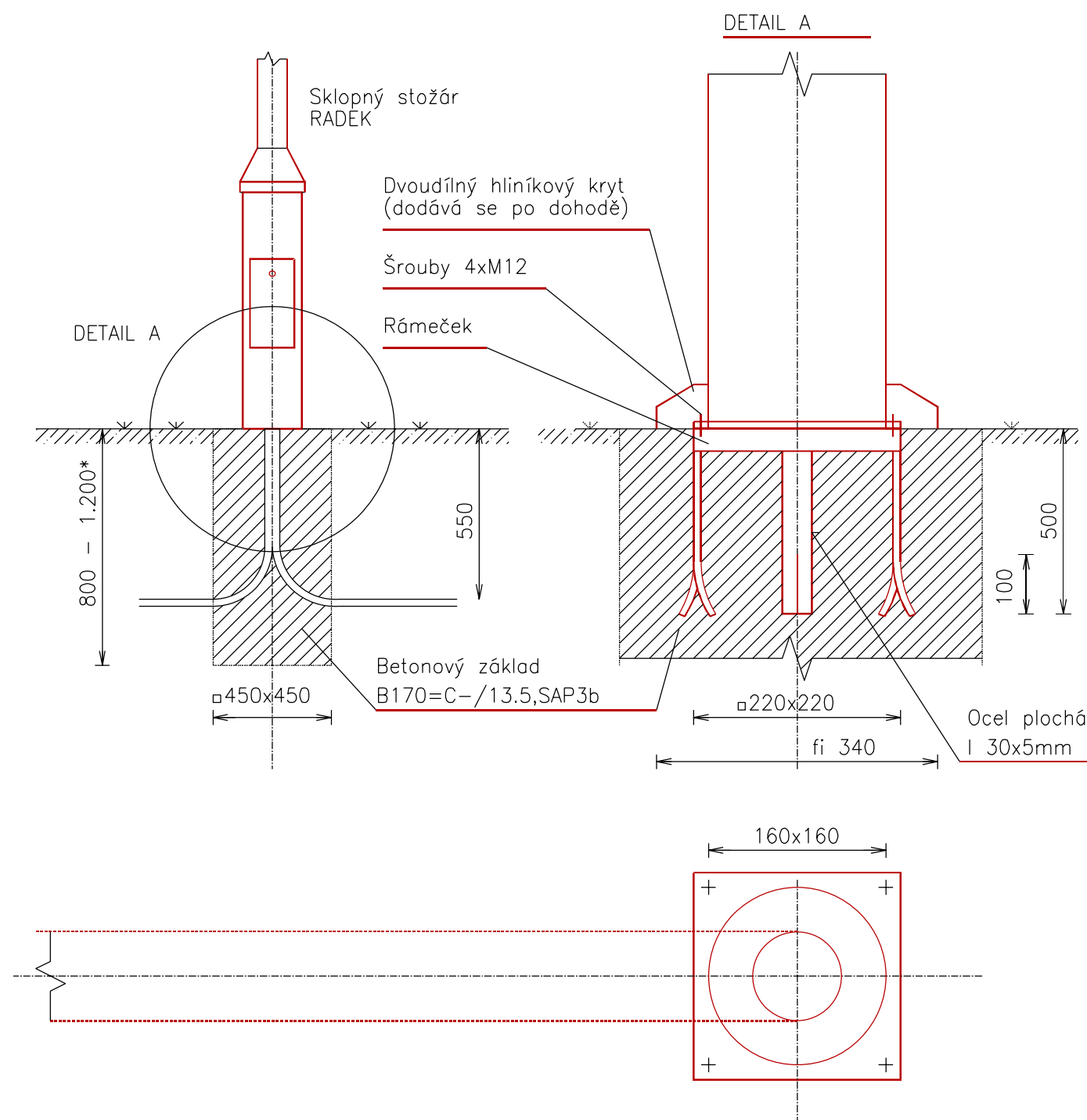


PŘEVZATO Z PODKLADU VÝROBCE
LIBOR BROM – MOSTR
Prachovice u Dašic 17
530 02 Pardubice



POZNÁMKA

* Nutno zohlednit okolní terén – v případě svažitého terénu nutno zajistit dostatečnou hloubku základu.

Úhel sklopení stožáru vůči dvířkám je možný po dohodě s výrobcem stanovit v rozsahu 0 – 90 stupňů

Stožár musí být sklopný do vodorovné polohy s max. tolerancí 5 stupňů.







Zemín u okolí základu hutní po vrstvách o tl. 20cm na hodnotu 20MPa.

Vrchní část základu stožáru bude 550mm nad TK.

			ČÍSLO SOUPRAVY:
		PO PŘIPOMÍNKÁCH	
REVIZE Č.	DATUM	ZMĚNA	

MCO MORAVIA CONSULT Olomouc a.s.
LEGIONÁŘSKÁ 1085/8 , 779 00 Olomouc

tel.: +420 585 570 444
IDS: kjee9mo
e-mail: moravia@moravia.cz
<http://www.moravia.cz>

OBJEDNAVATEL PROJEKTU:			 Správa železnic, státní organizace, Dlážděná 1003/7, 110 00 Praha 1 Stavební správa východ, Nerudova 1, 779 00 Olomouc		
HIP:	Ing. Tomáš Malý		 SB projekt s.r.o. Kasárenská 4063/4 695 01 Hodonín		Výtisk číslo:
ODP. PROJ:	Tomáš Voldán				
VYPRACOVAL:	Tomáš Voldán				
KONTROLOVAL:	Ing. Jan Slivka				
Stavba: Rekonstrukce železniční zastávky Náměšť na Hané			Archivní číslo:		
			1903083-01_04		
Část: SO 02-06 Osvětlení nástupiště			Formát:	Datum:	Měřítko:
			A3	10/2020	-
Název přílohy: Základy stožárů			Stupeň PD:	Část:	Příloha:
			DUSP	E.3.6	04